

Nuovi approcci di empowerment evaluation

SEMINARIO SUI CLASSICI DELLA VALUTAZIONE
SECONDO CICLO
2009-2010

Marina Forestieri – Veronica LoPresti

17/11/2009

PROGRAMMA DELLA PRESENTAZIONE DEL MSC

- ❑ Come è nato
- ❑ Come funziona
- ❑ Applicazioni
- ❑ i pro e i contro

MOST SIGNIFICANT CHANGE

- ❑ è stato inizialmente elaborato da Rick Davies nel 1994 in Bangladesh
- ❑ sviluppato da Jessica Dart in Australia
- ❑ definito col nome MSC da entrambi nel 2000
- ❑ è applicato soprattutto in programmi delle ong internazionali e in alcune amministrazioni pubbliche in Australia

Rick Davies



Ha inventato la tecnica per un programma di sviluppo rurale in Bangladesh nel 1994. E' un consulente, ha lavorato con ong in Africa, Asia, Europa e Australia

*Marina
Forestieri*

JESS DART



Ha raccontato storie fin da quando ragazzina viveva nel Nord Inghilterra. Ha fatto un dottorato sul MSC e ha ricevuto nel 2006 un riconoscimento nazionale dalla Società di valutazione dell'Australia.

*Marina
Forestieri*

MOST SIGNIFICANT CHANGE

E' un metodo partecipativo
di monitoraggio e valutazione
basato su storie di cambiamento
significativo
sviluppato da Davies e Dart

*Marina
Forestieri*

E' UN METODO PARTECIPATIVO

gli stakeholder sono coinvolti:

- ❑ nella scelta dei cambiamenti da registrare
- ❑ nell'analizzare le informazioni
- ❑ nell'individuare i risultati
- ❑ Nel complessivo processo di riflessione

È DI MONITORAGGIO

si svolge durante l'attività e
dà informazioni utili alla
gestione

È DI VALUTAZIONE

Contribuisce alla valutazione d'impatto perché:

- ▣ fornisce dati sugli outcomes che possono aiutare a stabilire la performance
- ▣ consente di identificare e classificare i risultati che sono stati valutati dai vari stakeholder
- ▣ dà le informazioni anche sugli effetti inattesi e sui criteri di valore

*Marina
Forestieri*

È BASATO SULLE STORIE

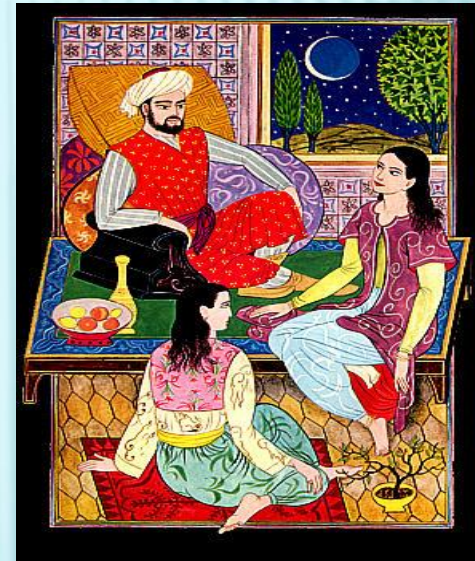
I metodi narrativi sono una forma di ricerca che può integrare:

valutazione

sviluppo organizzativo

PERCHÉ LE STORIE

- ❑ Tutti sanno raccontare
- ❑ Possono affrontare la complessità e il contesto
- ❑ Si ricordano
- ❑ Possono portare messaggi importanti



Marina
Forestieri

FASI



DEFINIRE I SETTORI

- ▣ Sono ampie categorie dei possibili cambiamenti
- ▣ Consentono di facilitare il raggruppamento delle storie
- ▣ Possono essere riferiti agli obiettivi
- ▣ Possono essere distinti secondo gli stakeholder

RACCOGLIERE LE STORIE

- ❑ Chi racconta
- ❑ Chi la raccoglie
- ❑ Come/ quando documentare
- ❑ Come garantire che il processo di raccolta sia etico

FORMATO DELLA STORIA

- ❑ Descrizione (chi, cosa, quando, come)
- ❑ Spiegazione
- ❑ Chi documenta

PROVIAMO.....

In quel periodo

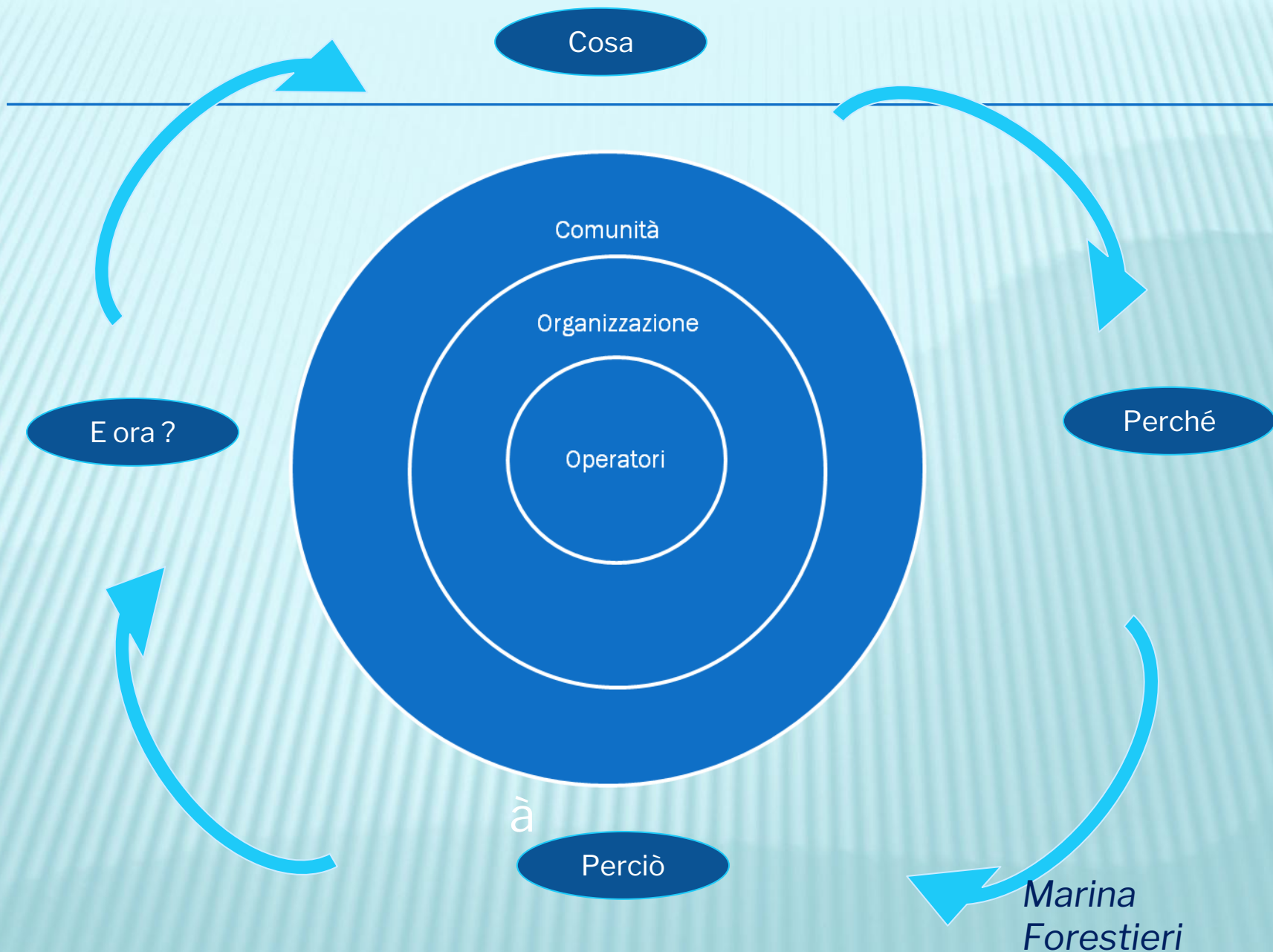
Per te, qual è stato

il
cambiamento

Più significativo

in quel campo

*Marina
Forestieri*



DESCRIZIONE

- ❓ Qual è stata l'azione intrapresa
- ❓ Chi era coinvolto
- ❓ Dove
- ❓ Aspetti favorevoli
- ❓ Ostacoli



Marina
Forestieri

SPIEGAZIONE

- ❑ Ci sono stati quei risultati
- ❑ Si è scelta quella modalità di azione
- ❑ C'era consenso o disaccordo
- ❑ Certi interventi sono andati meglio



Marina
Forestieri

SINTESI

- ❑ cosa abbiamo appreso dall'esperienza
- ❑ cosa è rimasto confuso
- ❑ i cambiamenti hanno riguardato ..noi, i destinatari, il network
- ❑ quali effetti inattesi si sono verificati
- ❑ che significato diamo ora e per il futuro
- ❑ come possiamo ottimizzare le opportunità

AZIONE

- ❑ Lezioni apprese
- ❑ Indicazioni per azioni future

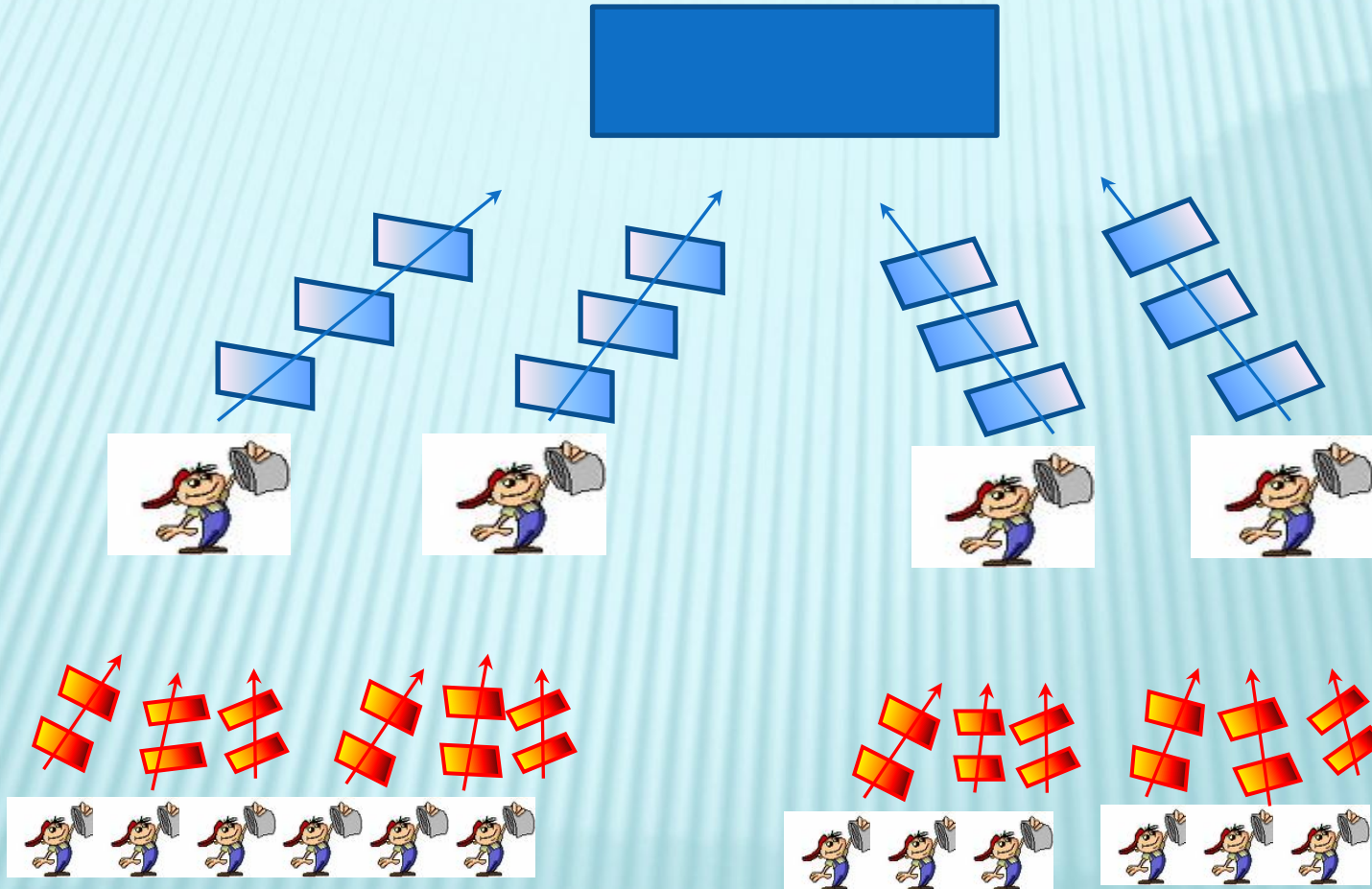


Marina
Forestieri

SELEZIONE DELLE STORIE

- ❑ Per ogni settore in un incontro con un facilitatore ogni storia è letta ad alta voce e discussa
- ❑ A conclusione dell'incontro, ne viene scelta una
- ❑ Tutto il processo di selezione è documentato.

SELEZIONARE ATTRAVERSO I LIVELLI GERARCHICI



Marina
Forestieri

FILTRO DELLE STORIE

- ▣ La selezione delle storie si ripete ad altri livelli gerarchici e ogni volta si da un feedback al livello precedente.
- ▣ La documentazione completa a fine periodo viene inviata ai finanziatori.

PROGETTO 10 DI AMPLIAMENTO DELL'INDUSTRIA DI LATTICINI

*Esperienza di J. Dart nello stato di Victoria in
Australia*

- ❑ 4 regioni
- ❑ 1999-2000
- ❑ Vi è partnership strutture pubbliche e private

Marina
Forestieri

PROGETTO 10

- ❑ il programma era iniziato nel 1992 per lo sviluppo industriale dei caseifici e si era via via ampliato
- ❑ era stato valutato con ACB
- ❑ i programmi individuali erano stati valutati guardando gli obiettivi
- ❑ nel 1998 si avverte la necessità di cogliere altri aspetti che possono essere sfuggiti

*Marina
Forestieri*

SETTORI DI CAMBIAMENTO

- ▣ cambiamenti nelle pratiche dell'allevamento
- ▣ cambiamenti nelle capacità degli allevatori
- ▣ cambiamenti nel rendimento
- ▣ altri cambiamenti

LE STORIE

- ▣ 134 storie raccolte in un anno
 - ▣ 77% dallo staff
 - ▣ 13 % dagli allevatori
 - ▣ 10% da industria e università

Solo il 10% riguardano fallimenti

GERARCHIA DI BENNETT

Livello	Descrizione Bennett	Tipo di valutazione
7	Conseguenze per i destinatari	Val . e mon. sull'impatto
6	Cambiamenti nei comportamenti	Val. e mon. Cambiamenti nei comportamenti
5	Cambiamenti di conoscenze, atteggiamenti	Val. e mon. su indicazioni intermedie comportamento
4	Opinioni degli allevatori sull'attività	Val . e mon. Opinioni
3	Partecipazione degli allevatori all'attività	Monitoraggio partecipazione
2	Implementazione del programma	Monitoraggio attività
1	Programmazione attività	Monitoraggio input

SESSIONE DI ANALISI E DIALOGO SUI CAMBIAMENTI

1

- lettura della storia

2

- riflessione individuale

3

- discussione di gruppo

4

- creazione di

carte

5

- sviluppo di una teorizzazione di gruppo

CARATTERISTICHE

- ❑ la diversità di interpretazioni viene esplorata ,non ignorata
- ❑ fa emergere i criteri di valore
- ❑ rende trasparenti i processi di gestione e valutazione
- ❑ il dialogo si concentra su cosa si vuole raggiungere e come farlo meglio
- ❑ ha come principale funzione valutativa il miglioramento del programma

*Marina
Forestieri*